

1. 연수기간: 2017. 1. 5.(목) ~ 1. 24.(화)(3주간)
2. 연수인원: 100명 내외
3. 연수대상: 해외에 거주하는 재외동포 및 외국인 학생
 - ※ 순수 외국인 학생의 경우, 청강생 자격으로 입학
 - ※ 외국에서 7년 이상 교육과정을 이수한 자
4. 모집기간 : 2016. 11. 9.(수) ~ 12. 23.(금)

5. 교육경비

(단위 : 원)

기간	교육비	숙박비	식비	총액
2017. 1. 5.(목) ~ 1. 24.(화)	200,000	190,000	180,000	570,000

- ※ 왕복항공료 본인 부담
- ※ 기숙사 입사 일수 초과가 있을 경우 기숙사비가 추가됨
- ※ 교재비·유학생보험·문화체험비·공공요금 포함

6. 교육경비 납부 방법

구 분	내 용
입 금 액	570,000원
입금은행	농협(Nonghyup)
예 금 주	공주대학교 (Kongju National University Group)
계좌번호	452-0009-4140-61(외화) 301-0168-8400-71(원화)
송금기한	2016.12.31.(토)

7. 지원서 접수: 제출서류를 구비하여 공주대학교 한민족교육문화원 (hansaram@kongju.ac.kr)으로 송부
8. 제출서류: 지원서 1부, 서약서 1부, 여권사본 1부

9. 입국 및 등록

가. 단체 또는 개별입국

- 입국 일정 확인 후 출영 차량 배치
- 입교일 1주 전부터 기숙사 입실 가능(추가 경비 학생 부담)
- 공항 출영 안내는 E-mail로 개별통보

나. 등 록: 2017. 1. 4.(수) 국립공주대학교 한민족교육문화원 행정실

10. 문의처: 공주대학교 한민족교육문화원

- 전화: +82-41-850-6031
- FA : +82-41-850-6039
- E- A : hansaram@kongju.ac.kr
- omepage: <http://www.hansaram.kr>

1. 지도 중점 사항

중점사항	주요 추진 내용
한국어 구사능력 배양	한국어 기본 능력(말하기, 듣기, 읽기, 쓰기) 신장 대학 학 및 로 을 한 한국어 능력 신장
한국인의 정체성 함양	전통 및 전한 가치 확립 교육 강, 장, 체험학 을 통한 국 이해
모국수학 생활지도	기본 생 확립 지도 능동 이고 실한 학 여 도 지도 문화 이해 제 수 지도

2. 교과학습 계획

- 수업: 한국어/한국문화/한국사 주당 30시간 수업
- 한국어 구사 능력에 구분하여 초·중·고급으로 나누어 지도

과목			주당시수	급수	학습내용
공동과정	한국어	통합 한국어	12	자	한국어 자 · 의 이해 및 기초 한국어
			12	초급	일상생활에서 요한 기초 한국어
			12	중급	학 및 장생에서 요한 한국어
			9	고급	전문분야에 대한 어 및 고급 한국어
	한국사		3	중고급	한국사개
	한국문화		3	전체	체험중의 한국문화교육(도자기, 도,요)
선택과정	한국어연수반		15	한국어 급별	기초화, 문 / , 포 쓰기 한국어능력 신장 및 대학 학 대비 강 개
	모국어이해반		15	-	어 한국사, oing ulture 체험중 의 한국사, 한국문화 강 개
특별 프로그램	현장학습		2	전체	정부기 , 체, 대중문화, 국가안보 장 문
	문화체험		2	전체	한국의 , 문화, 을 체험 문화교과 간 내 실
	동아리		수	자	한국문화체험 및 과후 여가 동

3. 현장학습: 연수기간 중 3차례

장학 (한국 사, 서): 국립중 ,

장학 (체, 제문화, 동): 체 학, 제 사문화



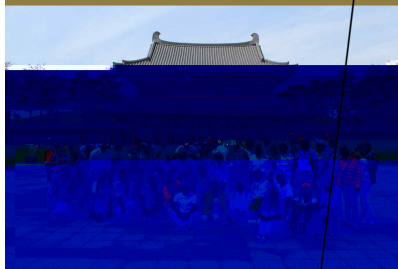
장학 - 국립중



장학 - 학



장학 - 학



장학 - 제 사문화



장학 - 체 학



장학 - 동

※ 로 행사 는 기후 로 경 수 있

5. 체험학습: 연수기간 중 3차례

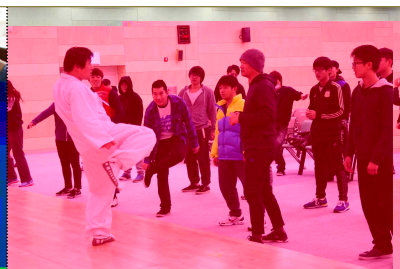
체험학 : 도자기 체험

체험학 : 도 체험

체험학 : 한국요 기 체험



체험학 - 도자기 체험



체험학 - 도 체험



체험학 - 한국요 기

6. 방과후 특별활동: 주 2~3회

동 동 및 교류



7. 토요일 및 공휴일 활동 계획

학생 동이 자 으로 이 어 수 있도 지도
유 기 과 협 하여 로 개 및 자에 한하여 인

8. 일 정 표

월 일	요일	활 동 내 용								비고
		오 전			점심 시간	오 후				
		1교시	2교시	3교시		4교시	5교시	6교시	방과후	
		9:00~ 9:45	9:55~ 10:40	10:50~ 11:35	11:35~ 13:00	13:00~ 13:45	13:55~ 14:40	14:50~ 15:35	문화체험 특강, 동아리	
1.5	목	입학 이				가 인터				
1.6	금	강의				강의				
1.9		강의								강의
1.10	화	강의				강의				
1.11	수	강의				강의				
1.12	목	강의				강의				
1.13	금	장학				서			동	
1.16		강의								강의
1.17	화	강의				강의				
1.18	수	강의				강의				
1.19	목	강의				강의				가
1.20	금	장학				부여			동	강의별 가
1.23		강의								강의
1.24	화	수료				출국				

※ 위 일정표는 프로그램 진행상 또는 기후 관계로 변경될 수 있음

서식 1

2016학년도 재외동포학생 동계학교 지원서

성명
한글
영문

거주국
여권번호

사진
(3 × 4)

※ 본 지원서의 기재내용이 허위로 밝혀질 경우 입교허가가 취소될 수 있음

서 약 서

: ()

: ()

.

.

01

국립공주대학교 한민족교육문화원장 귀하